



TERVEYDEN JA HYVINVOINNIN LAITOS

Lasten ja nuorten hyvinvointi Suomessa

Jukka Mäkelä,
Lastenpsykiatri,

Kehittämispäällikkö, Lasten, nuorten ja perheiden palveluyksikkö, THL

Nykyisen tilanteen kestämyys

- Vähintään 65 000 nuorta vaarassa joutua syrjäytetyksi
 - määrän arvioidaan lisääntyvän yli tuhannella vuodessa

lähde: Stakes 2008

- Jokainen tulee maksamaan yhteiskunnalle arviolta miljoona euroa
 - epäsuorat kulut vielä suuremmat
 - inhimillinen hinta mittaamaton

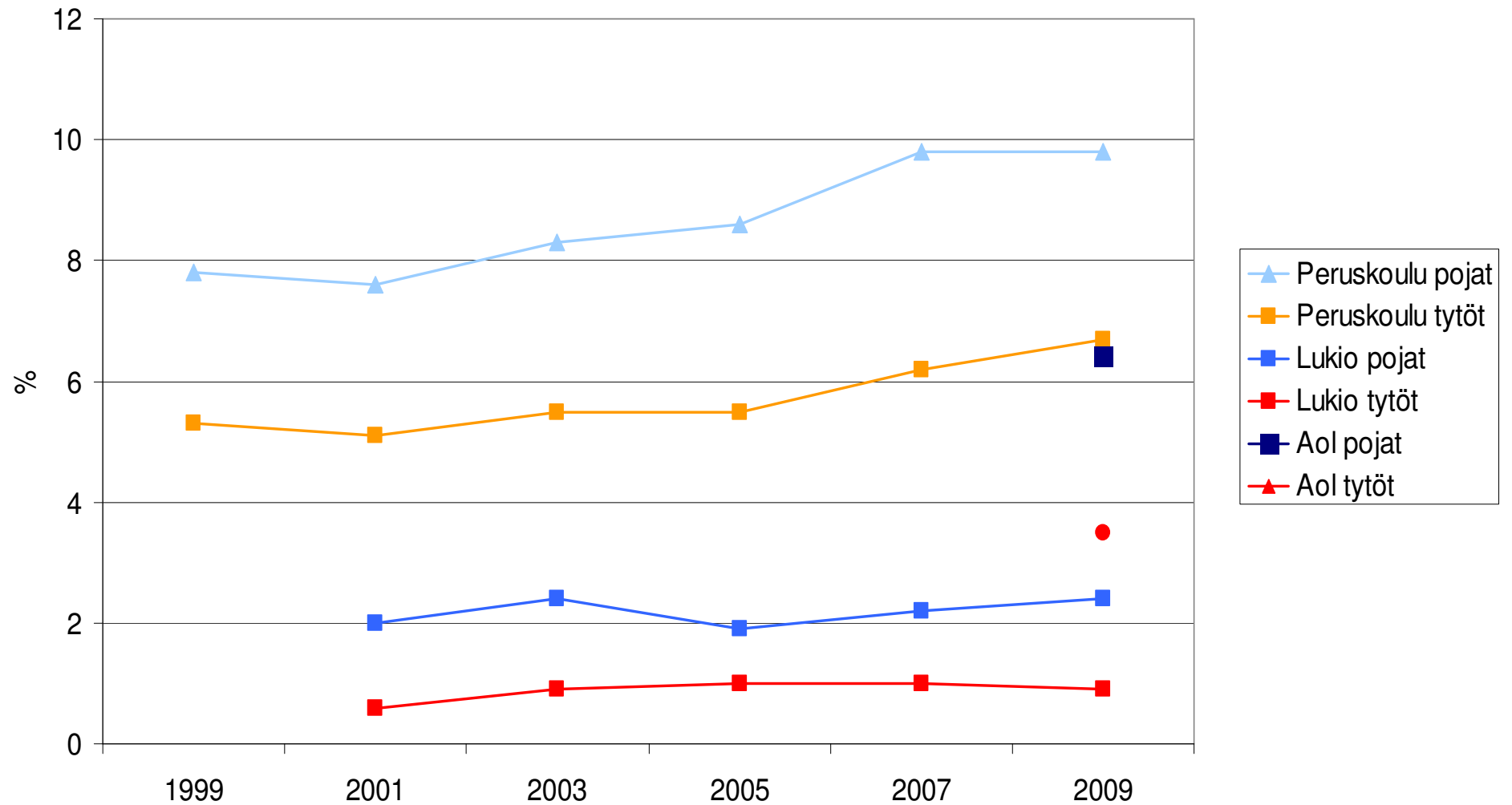


Kouluterveyskysely

- Nykyään koulu- ja opiskeluterveyden ja hyvinvoinnin kysely
- ainoa indikaattori jossa lapset ja nuoret itse kertovat
- ilman yhtään ystävää, jolle puhua n. 10 %
- vanhemmille voi puhua melko usein n. 50 %
- vanhemmat tietävät, missä nuori on viikonlooppuillat 50 – 60 %



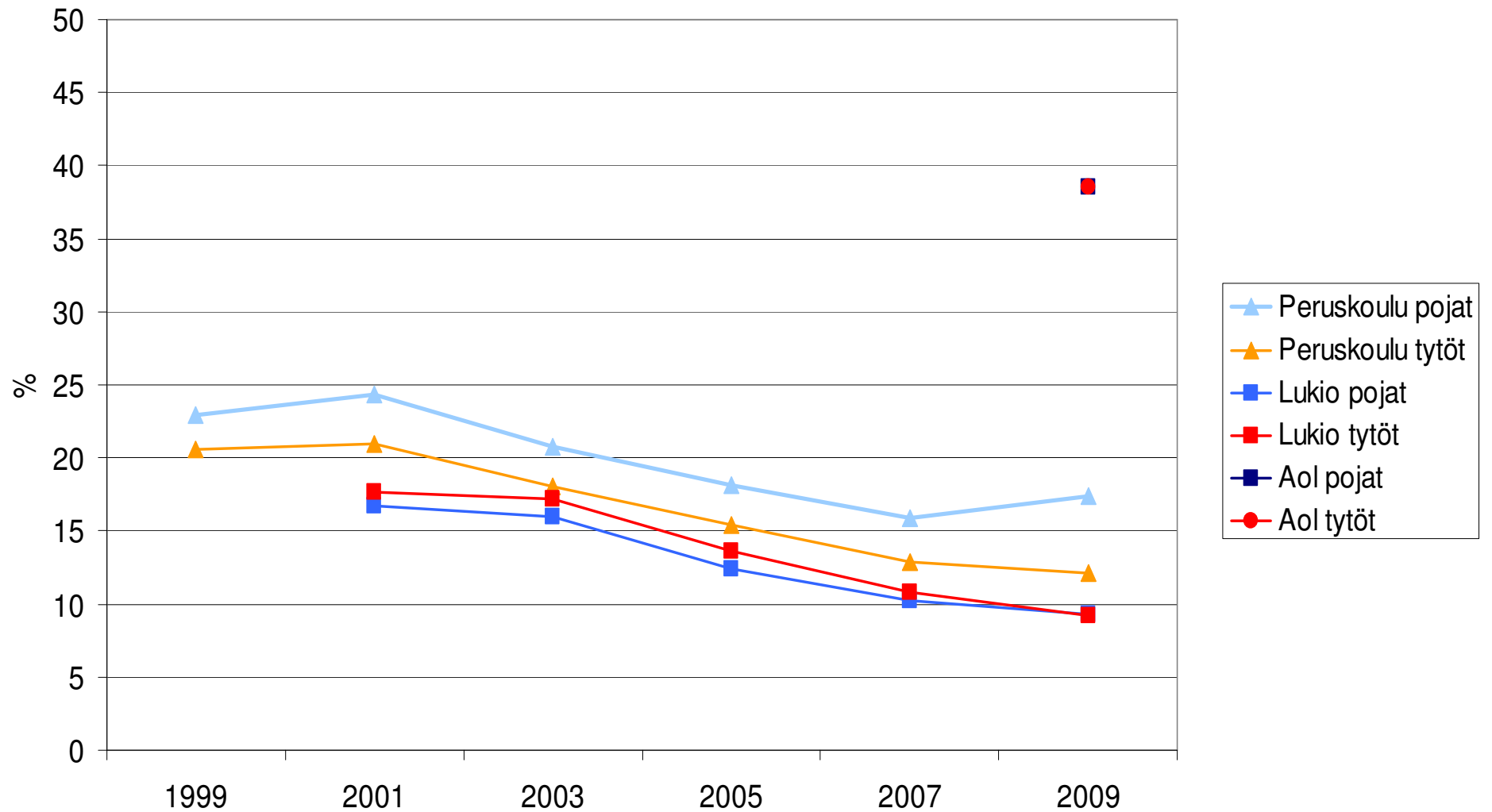
Koulukiusattuna vähintään kerran viikossa



TERVEYDEN JA HYVINVOINNIN LAITOS



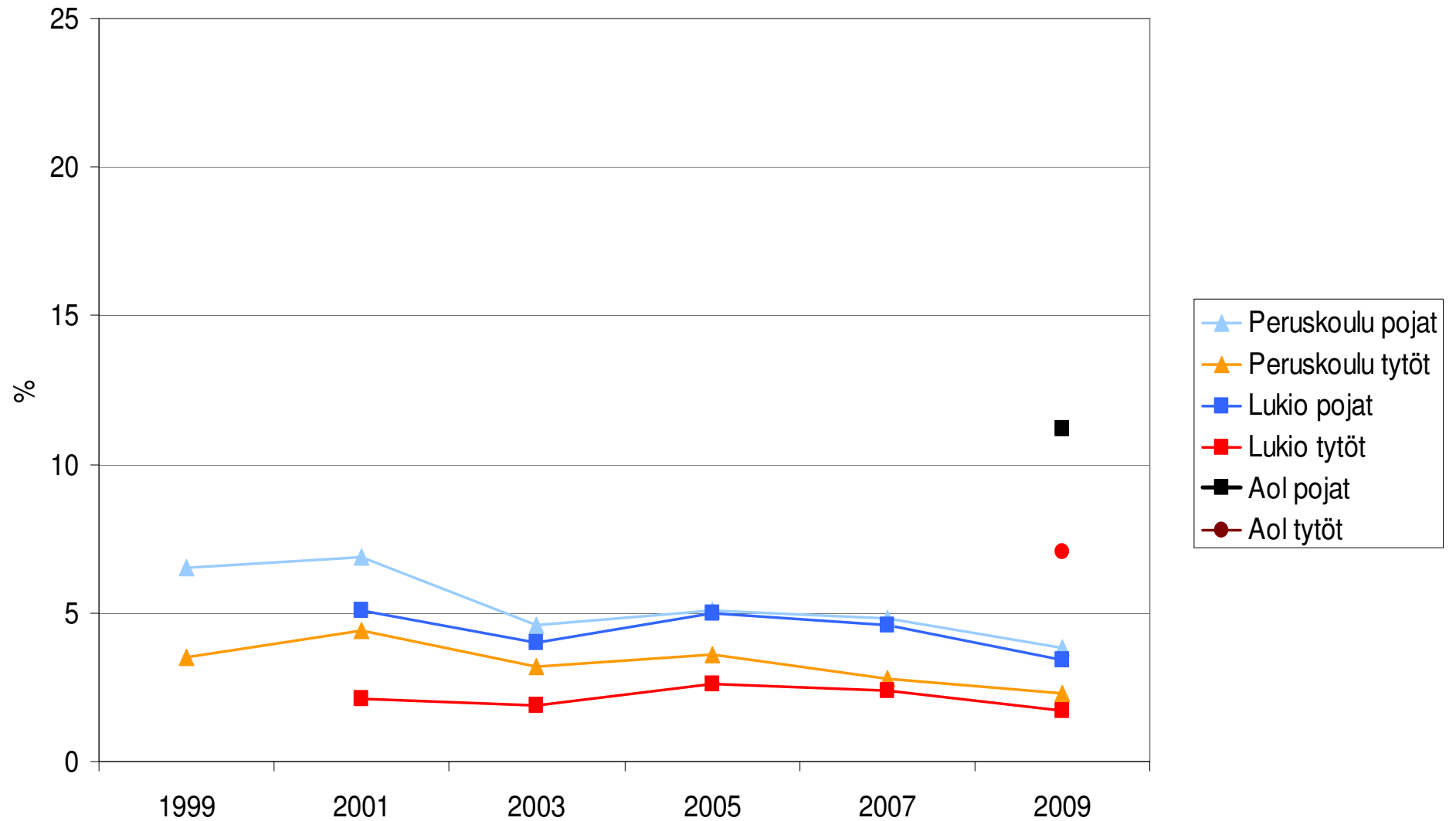
Tupakoi päivittäin



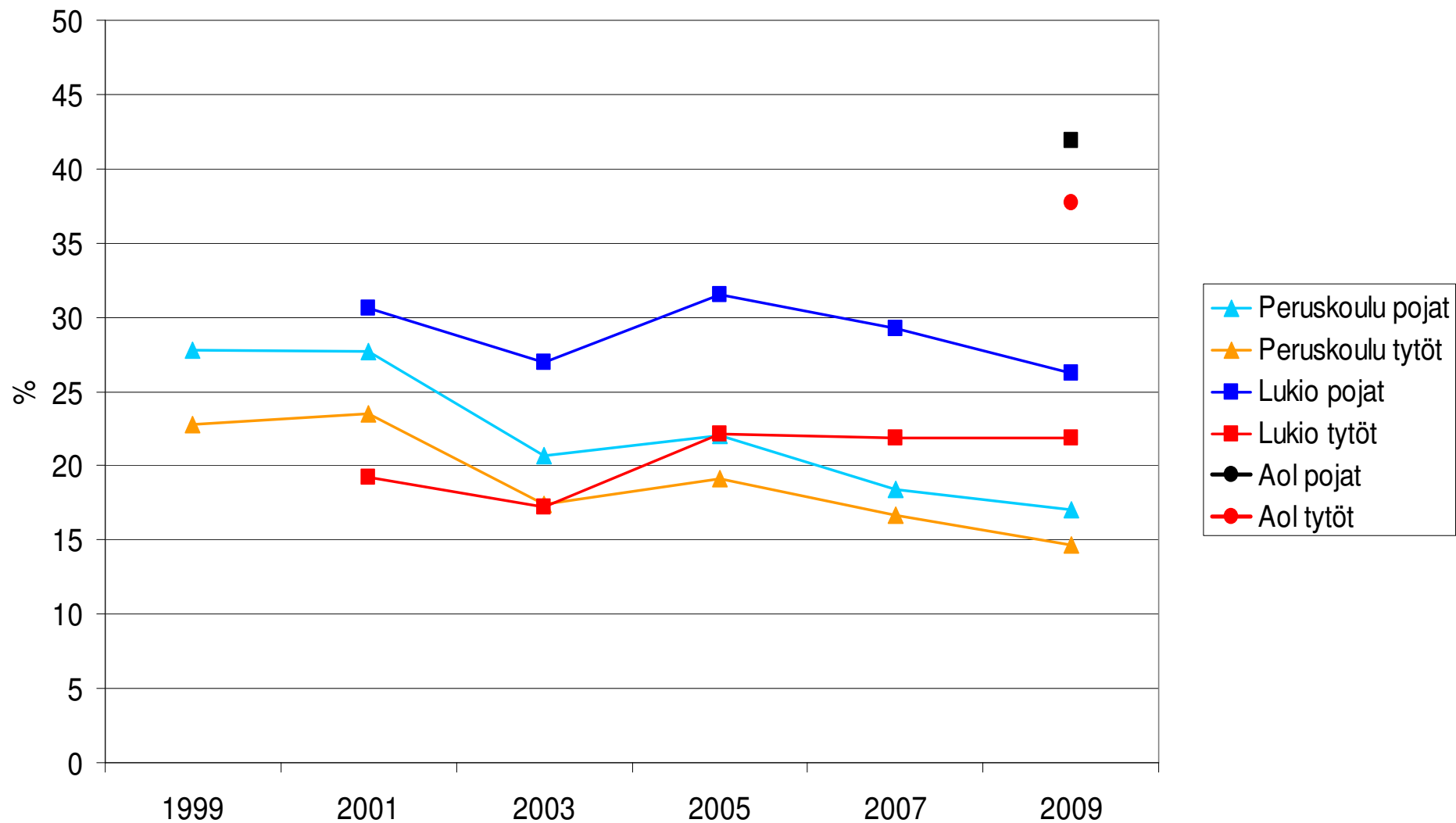
TERVEYDEN JA HYVINVOINNIN LAITOS



Tosi humalassa vähintään kerran viikossa



Tosi humalassa vähintään kerran kuukaudessa



Päihdeympäristö

**Joku läheinen käyttää
liikaa alkoholia**

**... ja siitä on aiheutunut
haittoja ja ongelmia
omassa elämässä**

Peruskoulu

Pojat	27 %	8 % (1983)
Tytöt	39 %	17 % (4124)

Lukio

Pojat	28 %	9 % (788)
Tytöt	38 %	17 % (2217)

Ammattiopisto

Pojat	31 %	11 % (1279)
Tytöt	46 %	23 % (2079)

Kaikista nuorista 14 % ilmoitti että joku läheinen käyttää liikaa alkoholia ja siitä on aiheutunut haittoja ja ongelmia elämässä

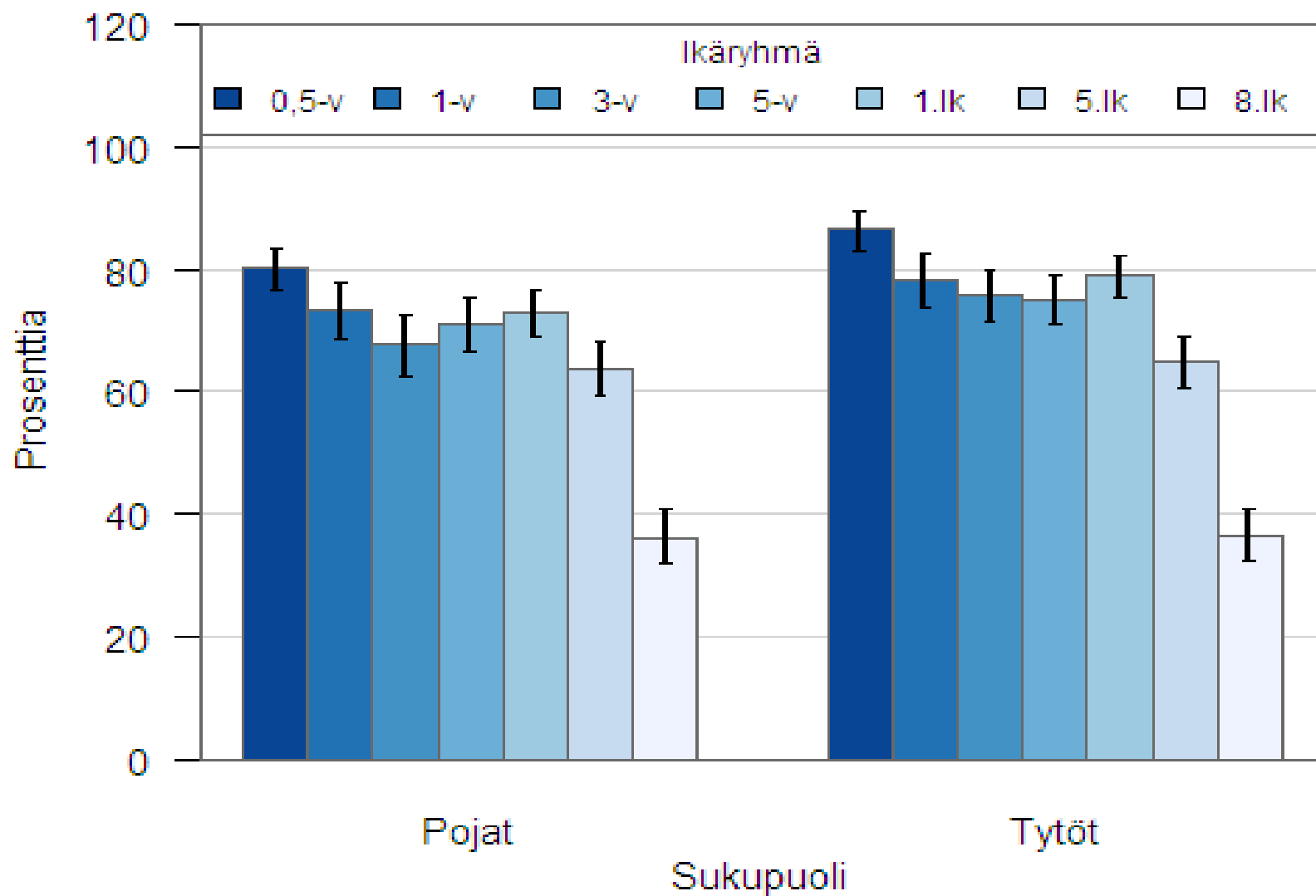


LATE: Lasten terveysseuranta

- Lastenneuvoloiden ja kouluterveydenhuollon tarkastuksista kerättyä yhdenmukaista tietoa
- 10 erilaista kuntaa, 140 lasta/kunta
- Tietoa riskitekijöistä ja suojaavista tekijöistä
- keskittymisvaikeuksia 10-20 %:lla koululaisista
- viikoittaista päänsärkyä tytöistä 20 – 40 %:lla ja pojista 10 - 20%:lla



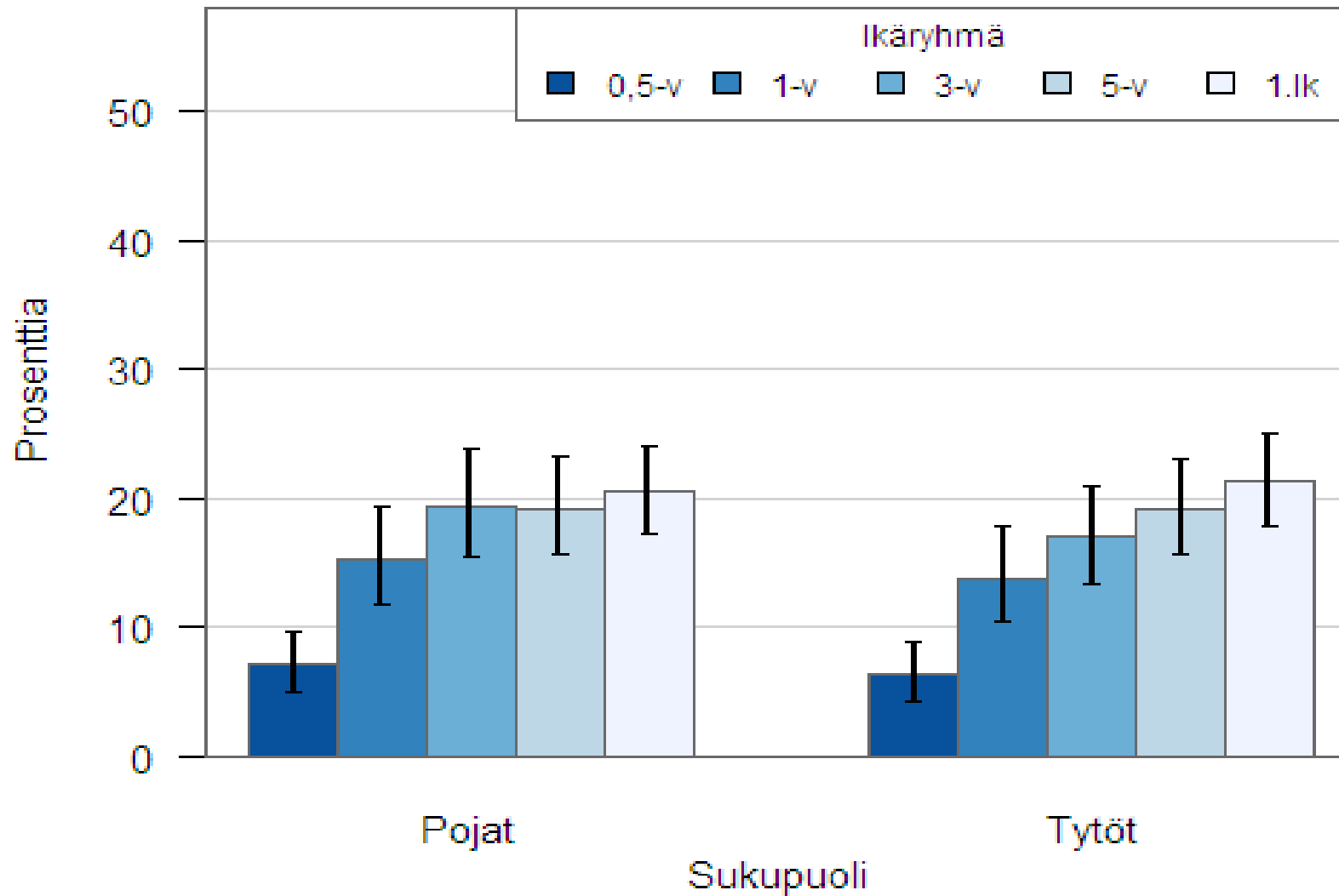
Terveydentila erittäin hyvä (%)
Koko aineisto



LATE tutkimusaineisto 2008, THL.



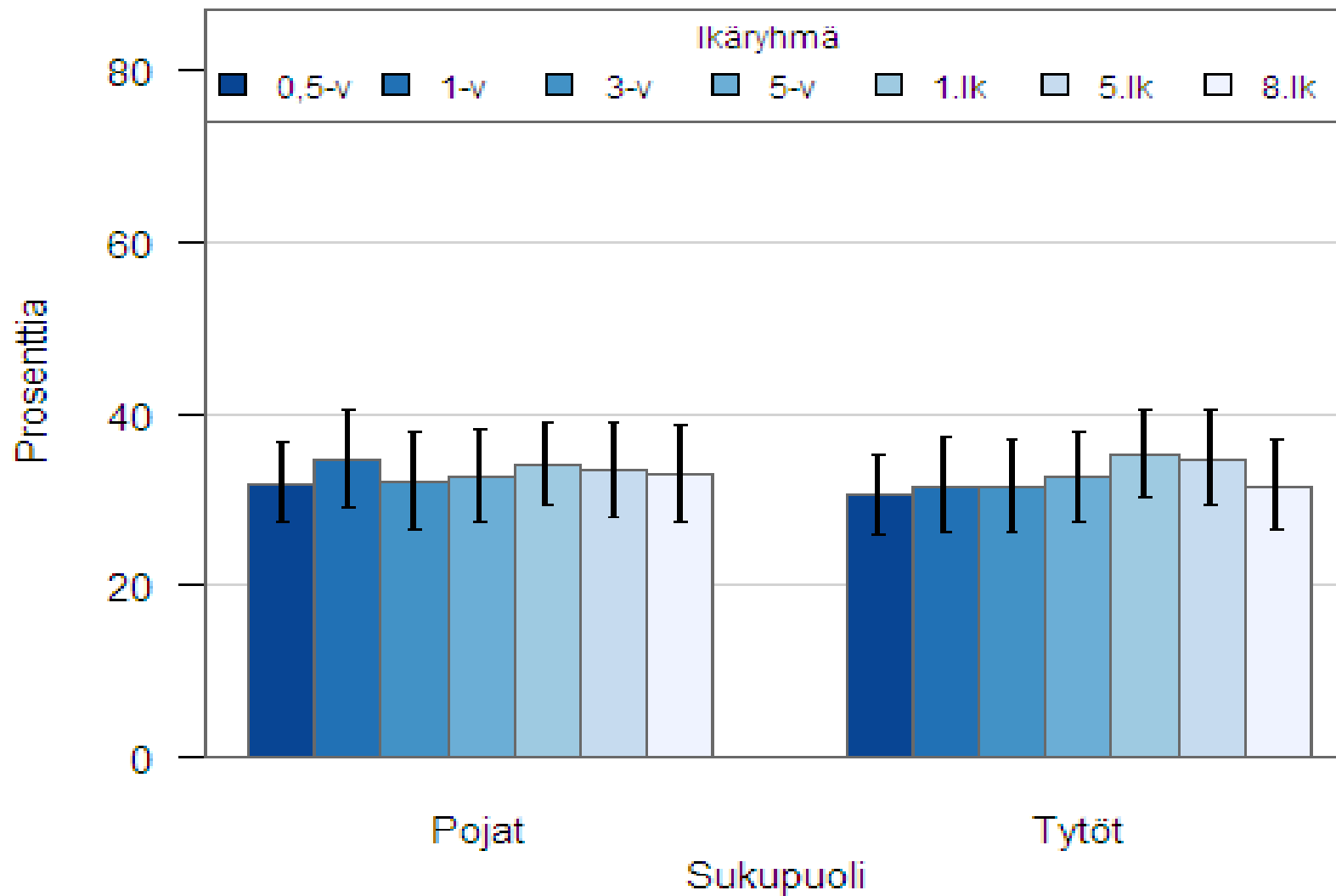
Nukkuu riittämättömästi (%) Koko aineisto



LATE tutkimusaineisto 2008, THL.



Vanhemmalla vähintään lievästi kasvanut alkoholin käytön riski (%) Koko aineisto



LATE tutkimusaineisto 2008, THL.



Suhteellinen köyhyysaste (%) väestössä ja lapsiväestössä 1990-2008

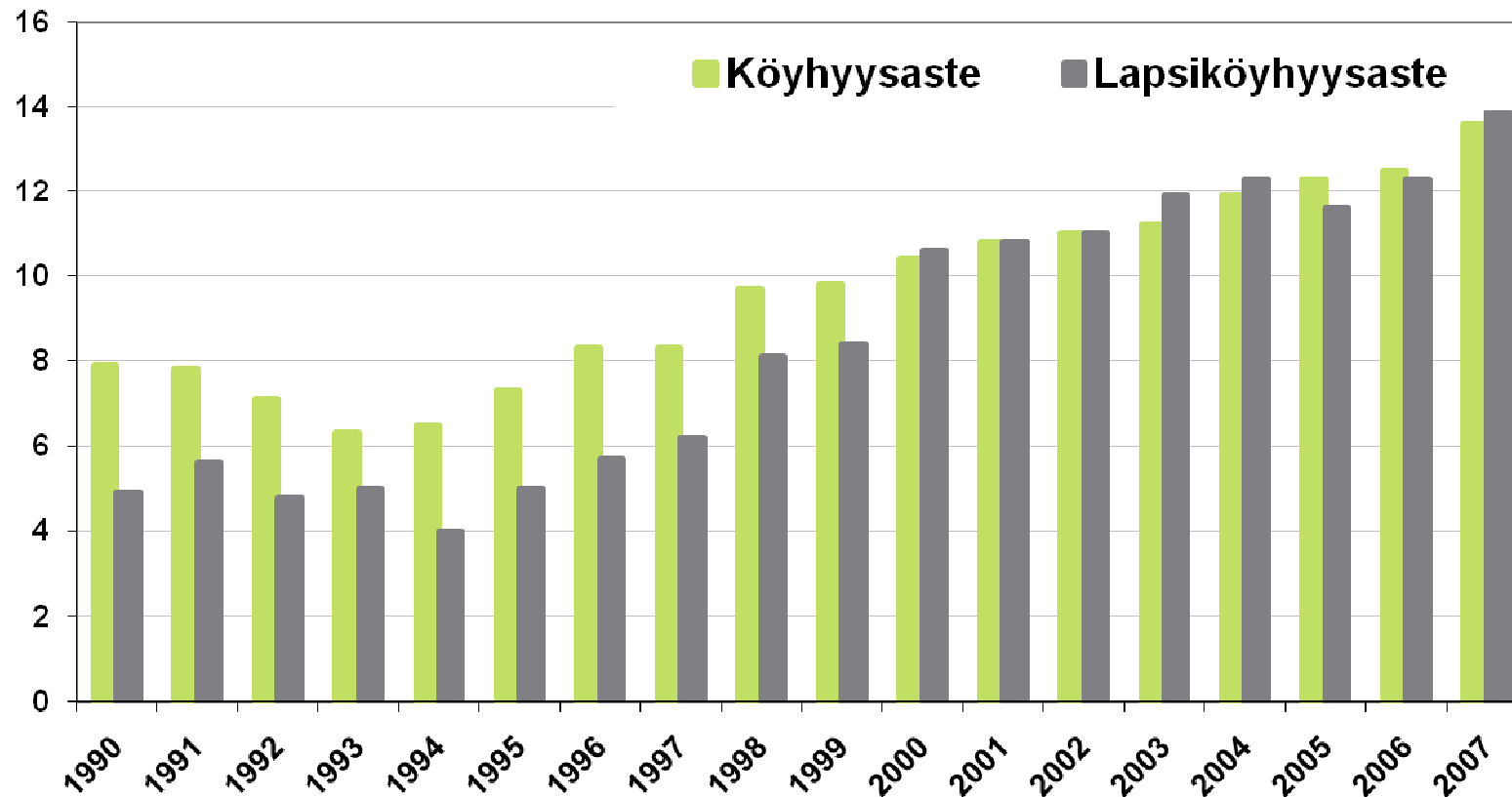
- lapsiköyhyysaste on kasvanut voimakkaasti laman jälkeen,
 - selvästi voimakkaammin kuin koko väestössä
- vuonna 2007 lapsiköyhyysaste oli korkeammalla kuin koskaan 1970-luvun alun jälkeen

Lähde: Salmi ym.

TERVEYDEN JA HYVINVOINNIN LAITOS



Suhteellinen köyhyysaste (%) väestössä ja lapsiväestössä 1990-2007



Lähde: Tulonjakotilasto, Tilastokeskus

TERVEYDEN JA HYVINVOINNIN LAITOS



Lama aiheutti perheissä ja vanhemmuudessa

- vanhemmille hätää ja huolta
- päivittäistä pennin venyttämistä ja sopeutumista
- uupumusta ja mielenterveyden ongelmia
 - vanhemmilla ahdistuneisuutta
 - naisilla masennusta
 - miehillä toimintakyvyn lamaantumista
 - lapsilla käytösongelmia, masennusta, ahdistusta
- vanhemmuudessa
 - lasten ohjaus, tuki ja seuranta vähenivät
 - kovakourainen ja ailahtelevainen vanhemmuus lisääntyi

Lähde: Solantaus ym.

TERVEYDEN JA HYVINVOINNIN LAITOS



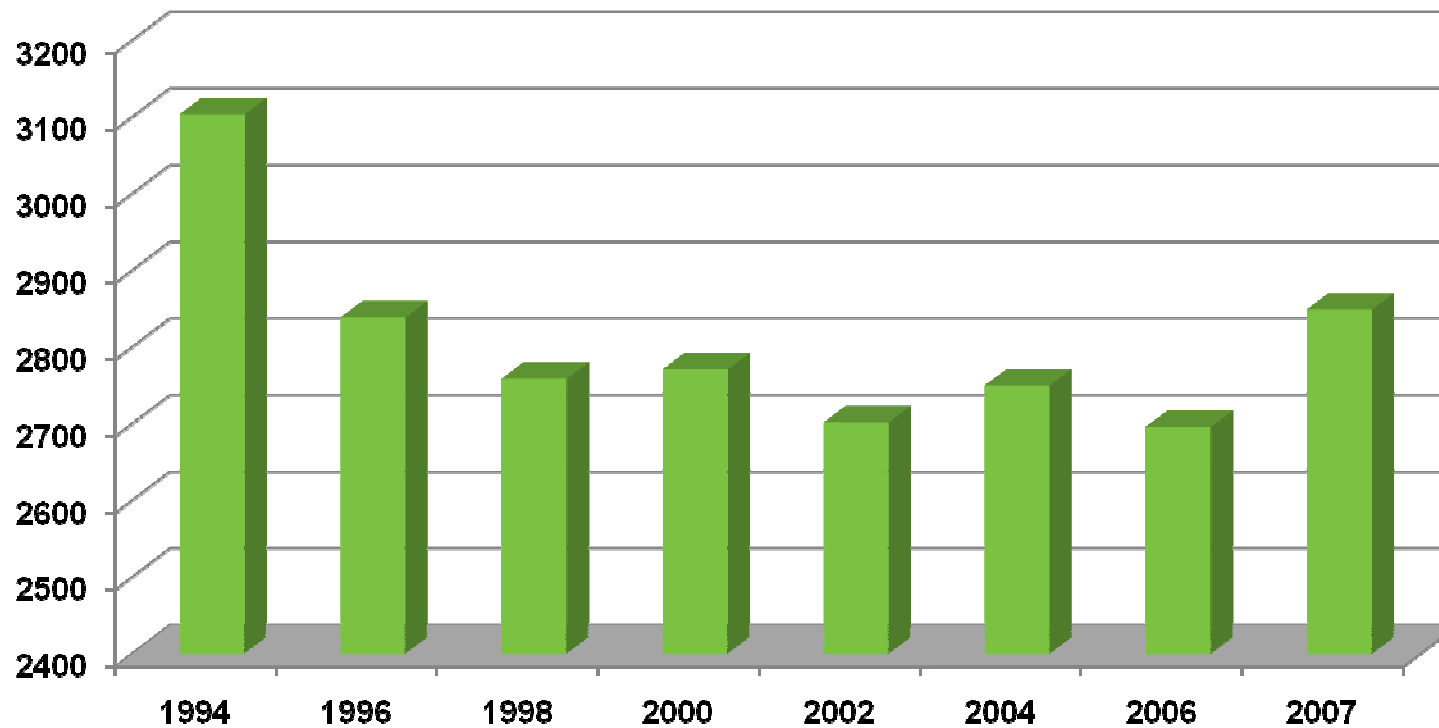
Lasten ja perheiden peruspalvelujen kehitys

- lasten ja perheiden peruspalveluja karsittiin
- koululaisten terveystarkastuksia vähennettiin
- neuvolan perhevalmennuksia karsittiin
- lapsiperheiden kotipalvelut ajettiin alas
- päivähoidossa usein alimitoitettu henkilöstö



Ehkäisevä työ: Lastenneuvolakäynnit

**Perusterveydenhuollon lastenneuvolan käynnit yhteensä /
1000 0-7 -vuotiasta kohden**



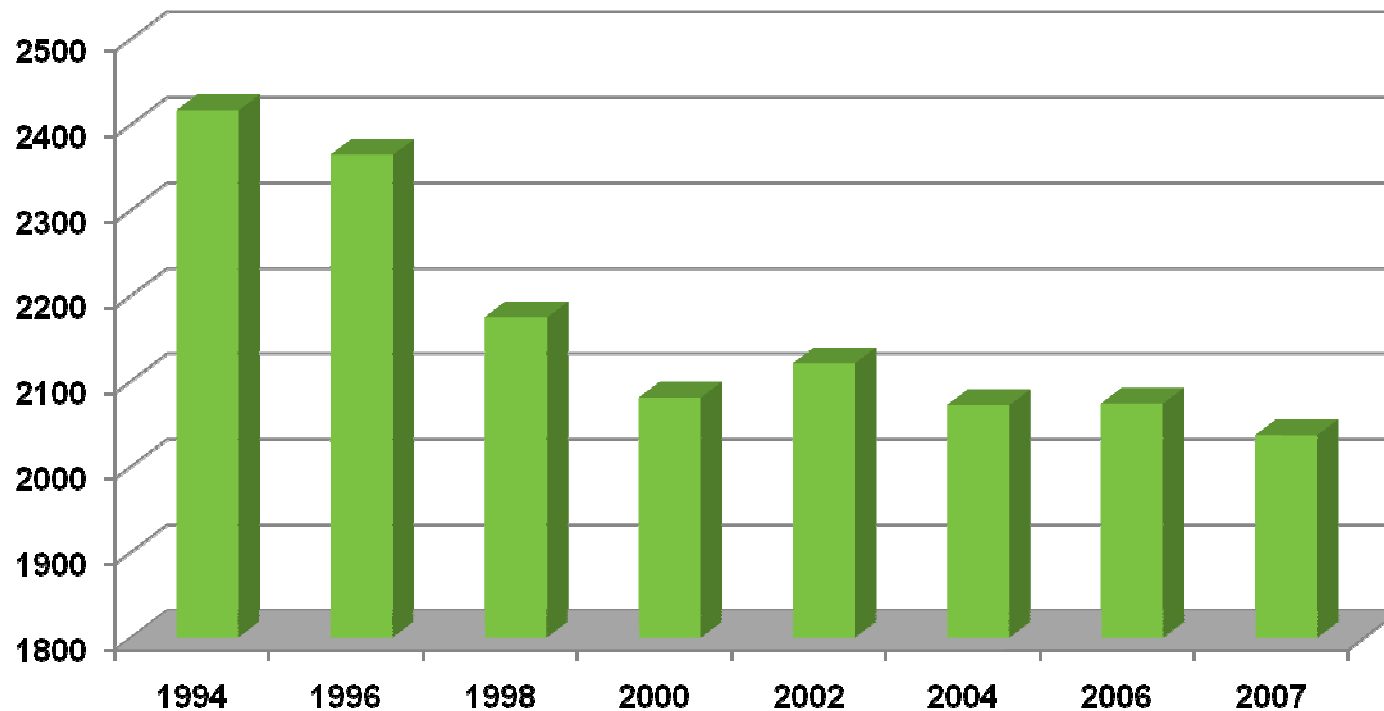
Lähde: THL, Sotkanet

TERVEYDEN JA HYVINVOINNIN LAITOS



Ehkäisevä työ: Koulu-terveydenhuolto

Koulu-terveydenhuollon käynnit / 1000 7-18 -vuotiasta kohden



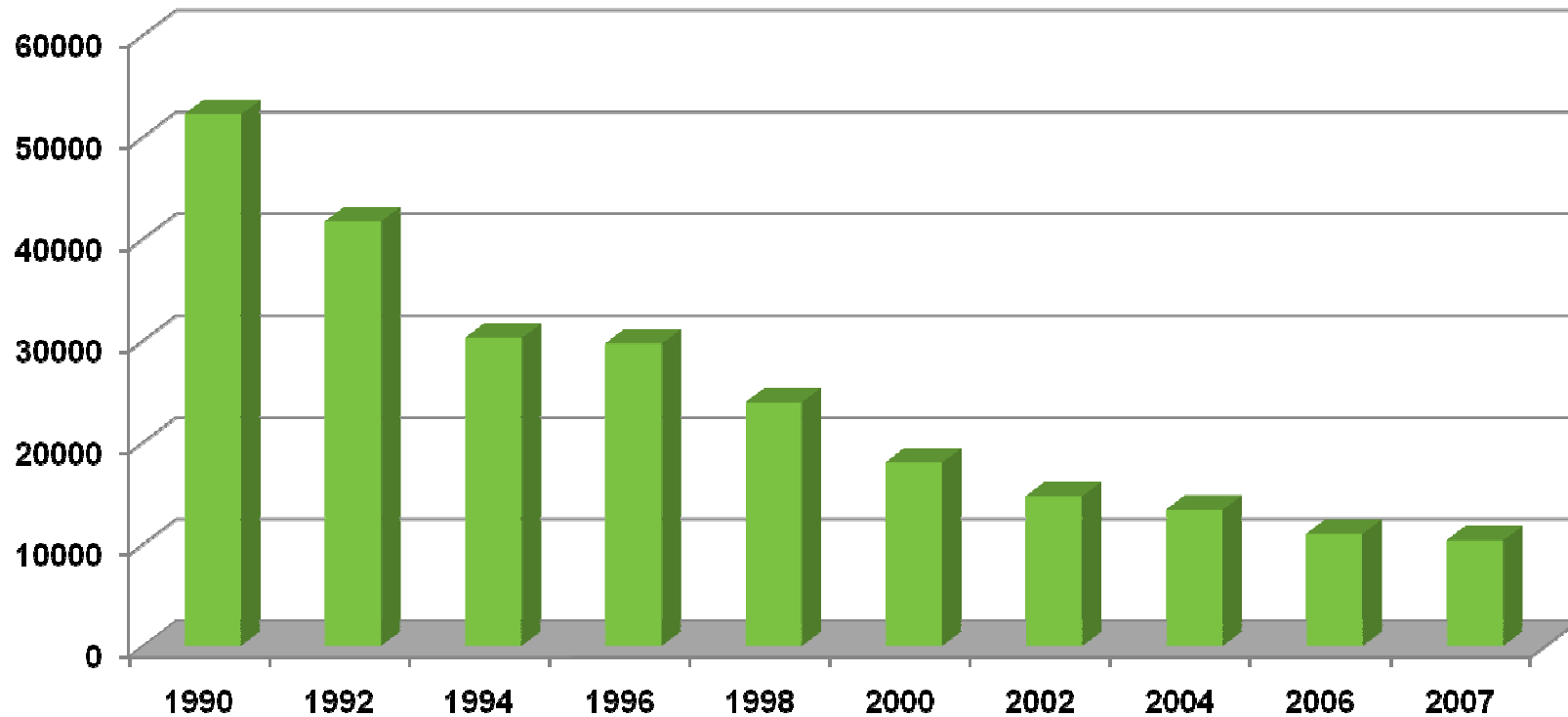
Lähde: THL, Sotkanet

TERVEYDEN JA HYVINVOINNIN LAITOS



Ehkäisevä työ: Kodinhoitoapu

Kodinhoitoapua saaneet lapsiperheet



Lähde: THL, Sotkanet

TERVEYDEN JA HYVINVOINNIN LAITOS

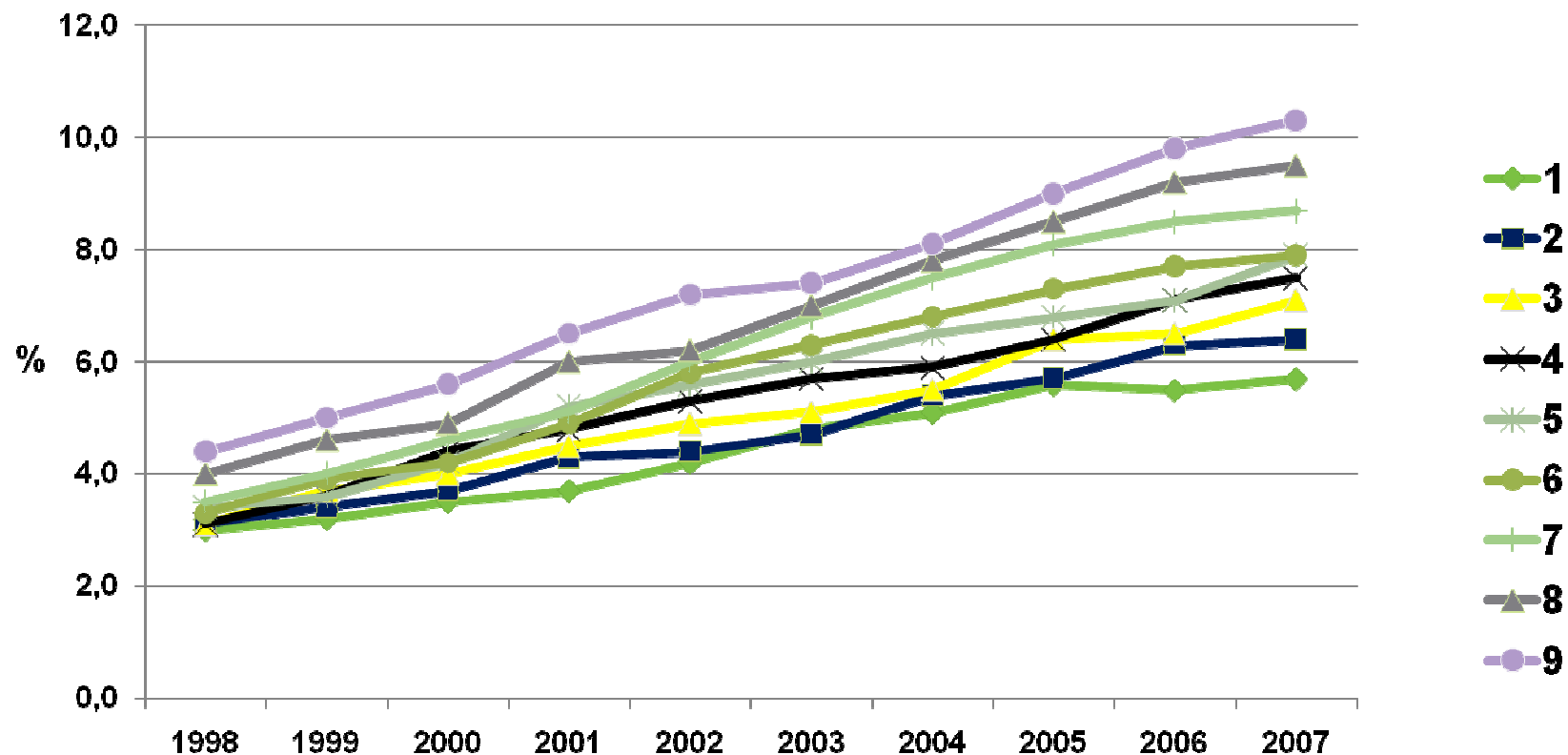


Lasten ja nuorten erityispalvelujen kehitys

- yhä useampi lapsi ja nuori ohjattiin erityispalveluihin
- erityisopetuksessa olevien lasten määrä on kasvanut kaksinkertaiseksi
- kodin ulkopuolelle sijoitettujen lasten määrä on kasvanut lähes kaksinkertaiseksi
- lasten ja nuorten psykiatrinen erikoissairaanhoido lisääntynyt kolmin - nelinkertaiseksi
 - sekä avokäynnit että sairaalahoitopäivät



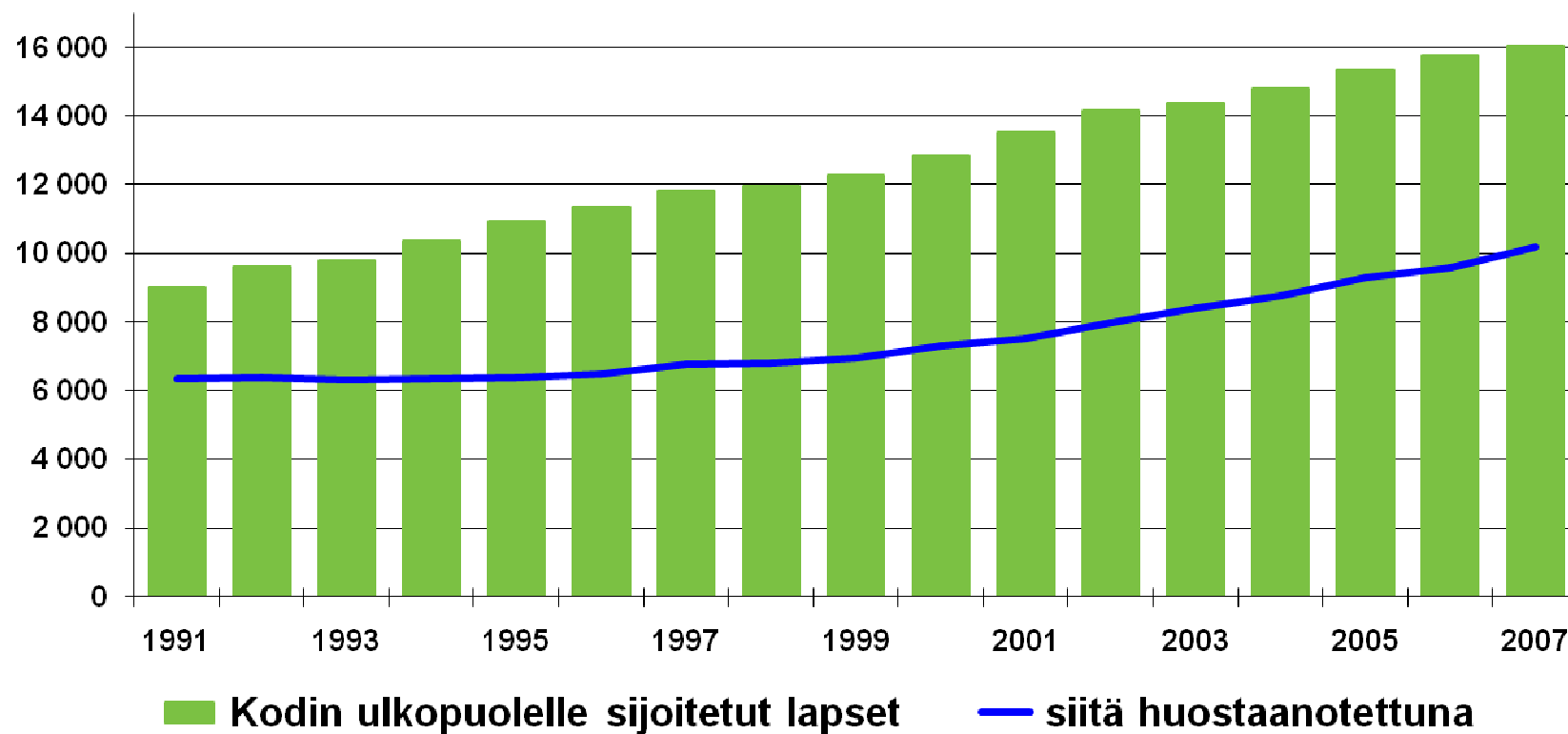
Erityisopetuksessa olleiden osuus luokka-asteittain



Lähde: Tilastokeskus – OPH:n raportointitietokanta ROPTI
ja WERA web-raportointipalvelu



Kodin ulkopuolelle sijoitetut lapset ja nuoret vuosina 1991-2007

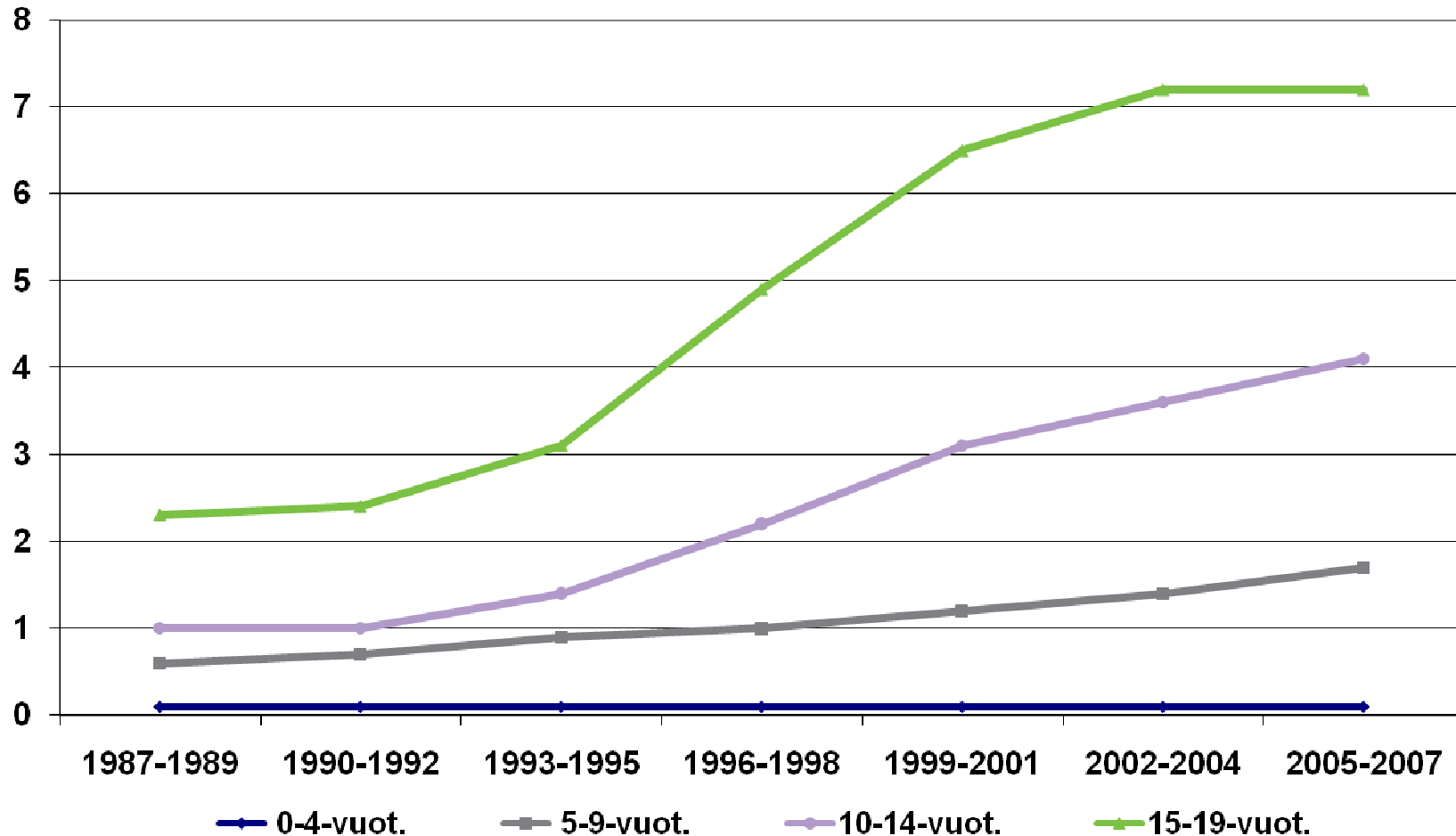


Lähde: THL, Sotkanet

TERVEYDEN JA HYVINVOINNIN LAITOS



Psykiatrian potilaat vuoden aikana ikäryhmittäin tuhatta asukasta kohden

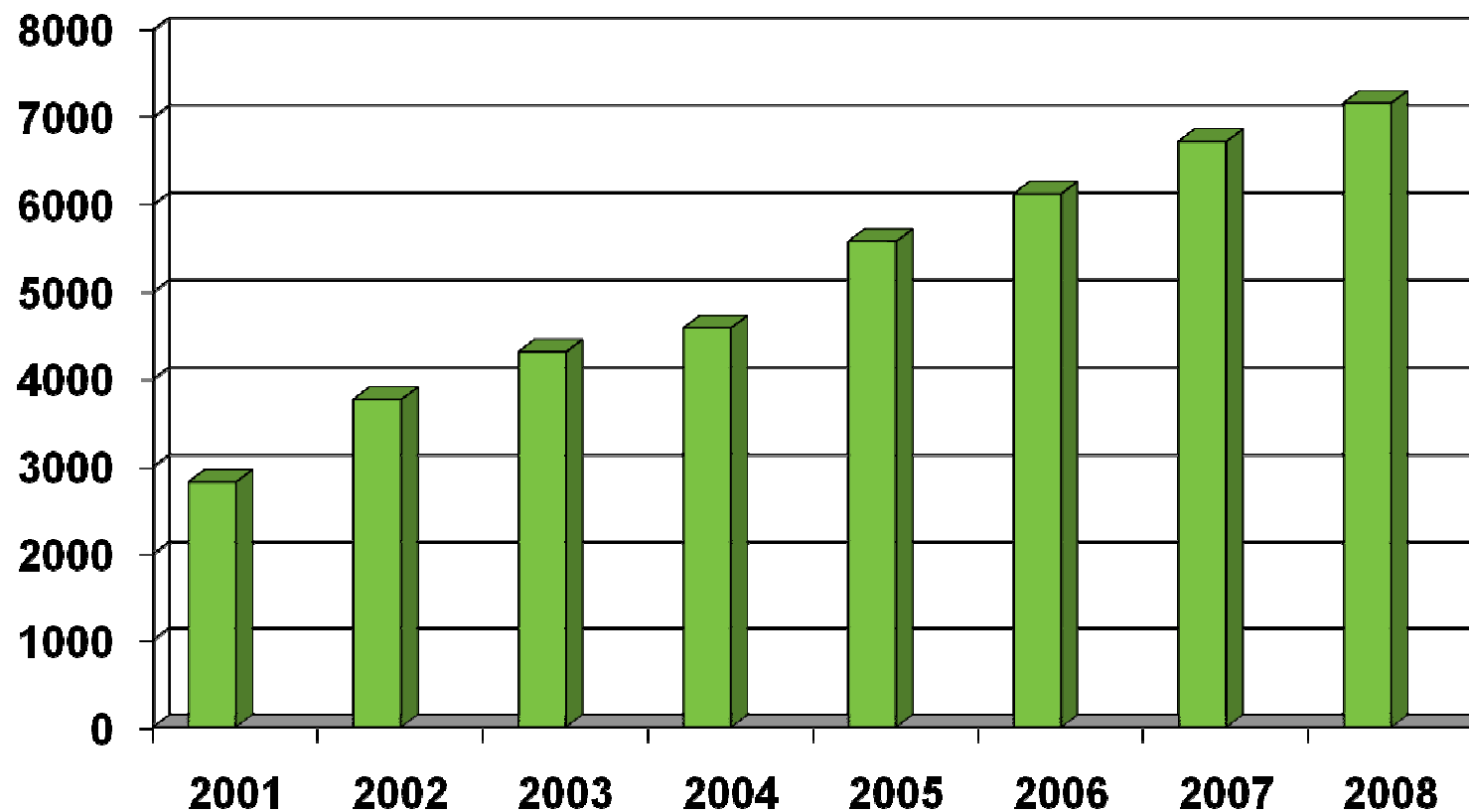


Lähde: THL, Hoitoilmoitusrekisteri (Hilmo)

TERVEYDEN JA HYVINVOINNIN LAITOS



Lapsiperheiden erityispalveluiden menot, kaupunki 30 000 as. (x 1000€)



Lähde: Veijo Nevalainen, THL

TERVEYDEN JA HYVINVOINNIN LAITOS



Hyvinvoinnin edistämisen haasteet

- palvelut ovat hajallaan
 - terveys – sosiaali – sivistys –nuorisotoimi
 - perustaso - erityistaso
 - äitiys ja lastenneuvola, kouluterveydenhuolto, koulupsykologi ja kuraattori; perheneuvolat; eri toimijoiden perhetyö, lastensuojelu, nuorisotoimi
 - käytöstä ei muodostu yhtenäistä kuvaa
 - systemaattinen kehittäminen vaikeata
- terveen kehityksen edistäminen – häiriöiden hoito

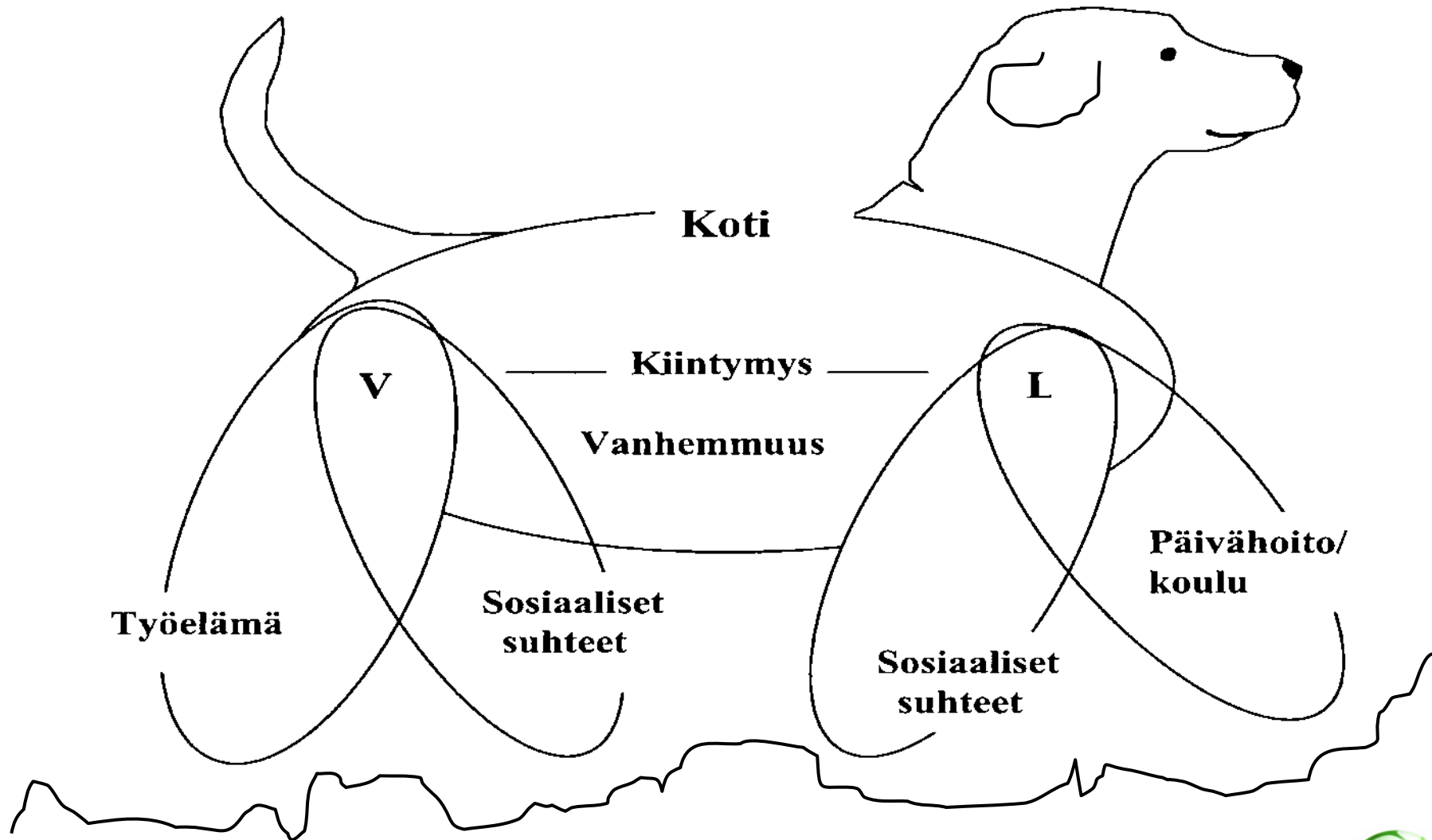


Hyvän kehityksen tukeminen

- lapsen ja perheen todellisuus on jakamaton
 - kaikki rajat ovat sumeita
 - yhteyspinta paremmin kuin rajapinta
- kenenkään asiantuntemus ei riitä edes oman alueen hallintaan
- kaikki vaikuttaa kaikkeen
 - sukupolvien historia – odotusaika – temperamentti
 - kodin syli – laajentuvat kehitysympäristöt – sattuma
- terveyden edistämistyö – arjen ensisijaisuus



Lapsen kehitys



© Tytti Solantaus

TERVEYDEN JA HYVINVOINNIN LAITOS



Kehitysympäristöt ja hyvinvoinnin edistäminen

- Kehitysympäristöjen voimavarat ja tarpeet jääneet vähälle huomiolle
- Tarvitaan uusia työmenetelmiä ja malleja ja uutta ajattelua
 - häiriökeskeisyydestä kehityskeskeisyyteen
 - intensiiviset moniammatilliset avohoidon menetelmät
 - aktiivisen vuorovaikutuksen menetelmät lisäämään läsnä olevan aikuisen tukea



KASTE –ohjelma

- Uudistetaan lasten ja nuorten ja lapsiperheiden palveluja kokonaisuutena siten, että
 - perustasolla kehitetään ja nivotaan yhteen kehitystä tukevat, ongelmia ja häiriöitä ehkäisevät ja korjaavat palvelut yli nykyisten sektorirajojen (kuten terveys-, sosiaali-, nuoriso-, sivistys- ja poliisitoimi),
 - erityispalveluja kehitetään tukemaan peruspalveluja erilaisilla työmenetelmillä
 - tuodaan palvelut suoraan lasten ja nuorten kehitysympäristöihin



Kasteen visio

- Lapset, nuoret ja perheet saavat tarvitsemansa tuen ja avun niissä ympäristöissä, joissa he luonnostaan ovat
- Ongelmien ja häiriöiden ilmaantuessa tuetaan ensisijaisesti kehitysympäristöjä, jolloin lapsia ja nuoria ei hoidettaisi erillään heille luonnollisesti kuuluvista ihmissuhteista ja arkisista toimista



Kiitos mielenkiinnostanne!

Yhteystiedot:

jukka.makela@thl.fi

040 5117475

