



NURMIJÄRVI

Varhainen avoin yhteistyö- strategioista työkäytännöiksi

Perhe- ja sosiaalipalveluiden päällikkö Mervi Herola

Verkostotyön koordinaattori Olli Laiho

Tarkastuslautakunta 15.10.2008



Nurmijärven "Varpu- toiminnan" taustaa

- Käytännön työstä syntyneet tarpeet
- Voimakas lapsiväestön kasvu kunnassa
- Hallitusohjelmat
- Sosiaali- ja terveysministeriön strategiat
- Sosiaalialan kehittämishankkeet
- Nurmijärven kuntastrategiat
- Tulosalueiden omat strategiat



NURMIJÄRVI

Nurmijärven kuntastrategioihin perustuvat johtamiskohteet

- **Palveluiden järjestäminen ongelmia ennaltaehkäisevästi**
- **Yhteisöllisyyttä tukevien toimintamahdollisuuksien käyttöönotto**
- **Palveluiden tuottamisen kustannustehokkuus**
- **Palvelualuerajat ylittävän yhteistyön kehittäminen**
- **Henkilöstön osaaminen ja työhön sitoutuminen**



NURMIJÄRVI

Varhainen puuttuminen Nurmijärven sosiaali- ,terveys- ja sivistyspalvelualueilla v. 2003-2007

Ylisektorinen ohjausryhmä

- o **Olemassa olevan moniammatillisen toiminnan kehittäminen**
- o **Koulutusrakenteen luominen, koulutusten järjestäminen**
- o **Varpu-mallin luominen peruspalveluihin -
"Varhainen puuttuminen-toimintamalli " Nurmijärven
peruspalveluissa**
- o **Mallin juurruttaminen työkäytännöiksi**
- o **Arviointi- ja seurantamallin luominen**



Ajankohtaista ja haasteita

Rakenteet

- o toiminnan kiinnittyminen rakenteisiin ja sen jälkeen sitä kannattavat tekijät
- o koordinaattoritoiminta on vakiinnutettu 2008 alkaen
- o poikkihallinnollisen ohjausryhmän toiminta on vakiinnutettu 2008 alkaen
- o jatkuvan arvioinnin ja seurantamallin käyttöönotto
- o johtamisen kehittyminen sektorijohtamisesta asiakaslähtöisten toimintaprosessien johtamiseen – kuntalaisten arkea tukeviin hyviin käytäntöihin



Valtakunnallinen varhaisen puuttumisen hanke

- Valtakunnallinen 2001-2004 varhaisen puuttumisen hanke, mukana mm.kuntia, Stakes, ministeriöitä, valtakunnallisia järjestöjä, Kirkkohallitus
 - jatkuu edelleen monenlaisena yhteistoimintana
 - Varpuverkosto toiminta 2008-2011
- Hallitusohjelmissa alkaen 2003





NURMIJÄRVI

Valtakunnalliset tavoitteet

- Levittää varhaisen puuttumisen ja tukemisen hyviä käytäntöjä
- Kehittää lasten ja nuorten kanssa toimivien tahojen yhteistoimintaa
- Edistää vastuunoton ja välittämisen kulttuuria
- Edistää lasten, nuorten ja lapsiperheiden hyvinvointia ja ehkäistä syrjäytymistä
- Valtakunnallisella, alueellisella ja paikallistasolla

Kolme näkökulmaa: inhimillinen, oikeudellinen ja taloudellinen



VARPU Lapselle
tukea ajoissa





Varhainen puuttuminen tähtää

- ✓ toimintaan silloin, kun mahdollisuuksia on runsaasti
- ✓ tukemiseen ennen kuin tukemisen mahdollisuudet kapenevat
- ✓ Osallisuuden, avoimuuden ja varhaisen yhteistyön lisäämiseen ja aitoon toteuttamiseen





Oleennaista varhaisessa puuttumisessa on

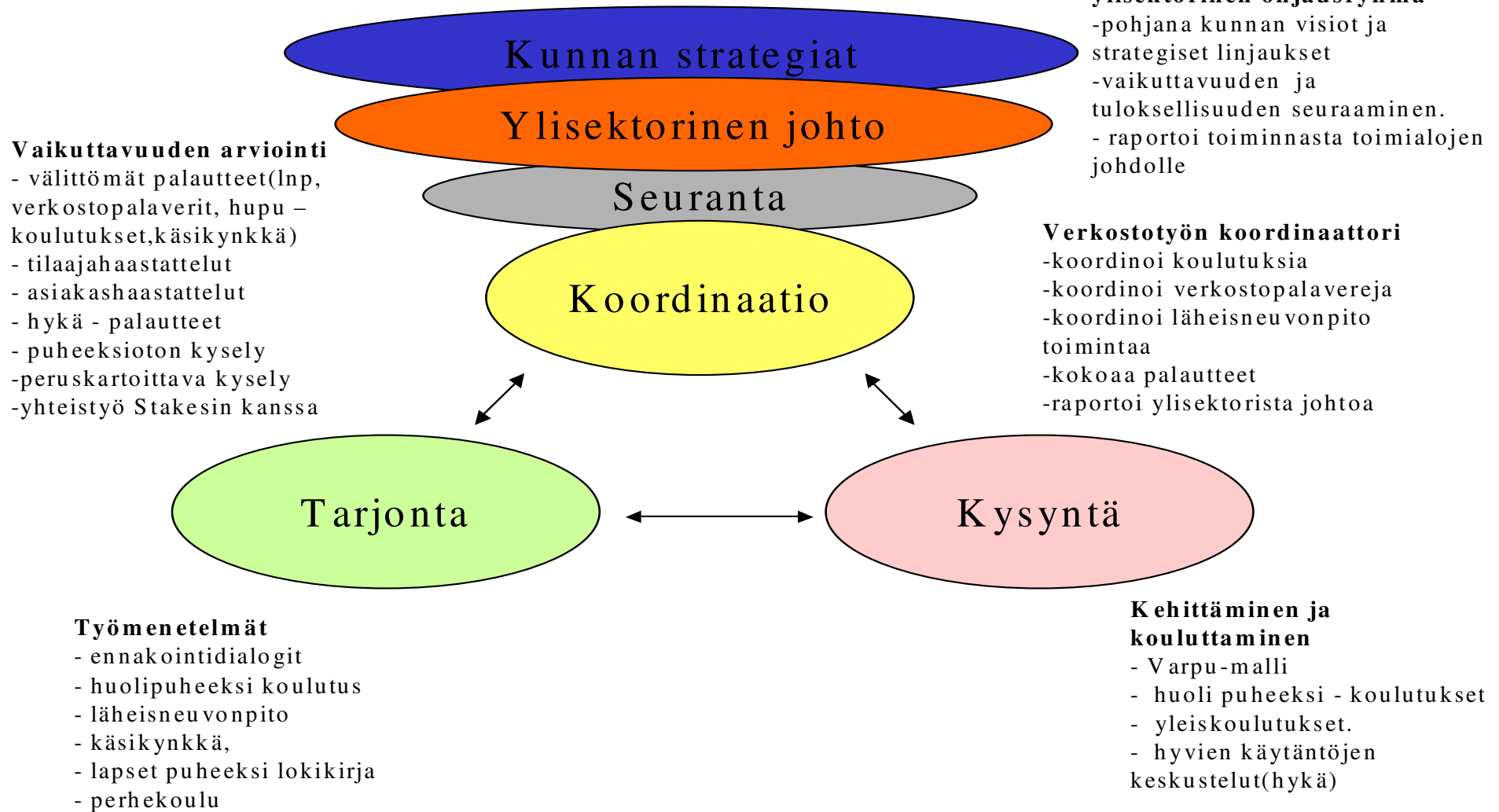
- ✓ selkeä, avoimesti sovittu, yhteinen toimintatapa, jonka seuraamuksia arvioidaan ja jota palautteen pohjalta korjaillaan
- ✓ oman toiminnan muuntelu eli yritys löytää sellaisia toiminnan tapoja, jotka tukevat osapuolten omatoimista hallintaa, sekä
- ✓ avoin yhteistyö huolten huojentamiseksi eli huolten arvostava ilmaiseminen ja pyyntö yhteistyöhön niiden huojentamiseksi
- ✓ läheisten ja työntekijöiden voimavarojen yhdistäminen.





NURMIJÄRVI

Ennaltaehkäisevän työn/varhaisen puuttumisen toiminnan rakenne 2008





Työntekijän/aikuisen kokeman, lasta/nuorta koskevan huolen vyöhykkeistö

(1) Ei lainkaan huolta.	(2) Pieni huoli tai ihmettely käynyt mielessä; luottamus omiin mahdollisuuksiin vahva.	(3) Huoli tai ihmettely käynyt toistuvasti mielessä; luottamus omiin mahdollisuuksiin hyvä. Ajatuksia lisävoimavarojen tarpeesta.	(4) Huoli kasvaa; luottamus omiin mahdollisuuksiin heikkenee. Mielessä toivomus lisävoimavaroista ja kontrollin lisäämisestä.	(5) Huoli tuntuva; omat voimavarat ehtymässä. Selvästi koettu lisävoimavarojen ja kontrollin lisäämisen tarve.	(6) Huolta paljon ja jatkuvasti: lapsi/nuori vaarassa. Omat keinot loppumassa.	(7) Huoli erittäin suuri: lapsi/nuori välittömässä vaarassa. Omat keinot lopussa. Muutos lapsen tilanteeseen saatava heti.
Ei huolta	Pieni huoli		Harmaa vyöhyke		Suuri huoli	





NURMIJÄRVI

Varhainen puuttuminen Nurmijärven peruspalveluissa/Koulussa

Mittarina on työntekijän oma huoli lapsesta/perheestä, ja tavoitteena on huolen väheneminen tai häviäminen.

MINULLA EI OLE HUOLTA

PERUSPALVELUT JA PERHEIDEN OMATOIMISUUS TÄYDENTÄVÄT TOISIAAN

Seuraan ja kehitän lasten kasvuoloja yhdessä työntovereiden ja perheiden kanssa.

MINULLA ON HUOLI

HUOLEN PUHEEKSI OTTAMINEN

Otan huolen puheeksi lapsen/perheen kanssa tietoja saaden ja tukea tarjoten sekä ohjaten perhettä käyttämään tarvittavia palveluja.

Tarvittaessa konsultoin työntovereita/tiimiä ja sen jälkeen yhteistyö-kumppaneita:

- opettajat
- luokanvalvoja
- rehtori
- erityisopettaja
- kuraattori
- terveydenhoitaja lääkäri
- tk-psykologi
- sosiaalityöntekijä

Vien asian oppilashuoltoryhmään keskusteltuani ensin vanhempien kanssa.

HUOLENI KASVAA

harmaa vyöhyke
YHTEISTYÖTAHOJEN HAKEMINEN

- lääkäri
- nuorisopsykiatria
- kasvatusta- ja perheneuvola
- sosiaalityöntekijä
- ammatinvalinta

Kutsun koolle verkostopalaverin, kun oppilashuoltoryhmä on arvioinut sen tarpeelliseksi.

Huolen jatkuessa alkaa tarvittaessa yhteistyö lastensuojelun kanssa.

OLEN ERITTÄIN HUOLISSANI

viimeistään

YHTEYDENOTTO LASTENSUOJELUUN

Tiedotettuani yhteydenotosta ensin perheelle otan/esimieheni ottaa/oppilashuoltoryhmä ottaa yhteyttä lastensuojeluun.

Sosiaalityöntekijä arvioi lastensuojelutarpeen.

Olen mukana jatkotyöskentelyssä.

huoleni poistuu/vähenee



Ajattelutavan avainkohtia – varhainen avoin yhteistyö

- **subjektiivinen huoli**
 - omien huolien ja toimintamahdollisuuksien ääneen pohtiminen yhdessä lapsen/nuoren/perheen kanssa
- **kontaktitieto**
 - arjen kohtaamisissa syntynyt kokonaisvaltainen ymmärrys lapsen/nuoren hyvinvoinnista (nähty, kuultu, koettu)
- **jaettu asiantuntijuus**
 - lapsen/nuoren hyvinvoinnin edistämiseksi on arvokasta saada käyttöön tarvittavien tahojen ymmärrys tilanteen arvioimiseksi ja yhteisen suunnitelman tekemiseksi
- **dialogisuus**
 - keskinäisen ymmärryksen kehittäminen arvostavassa vuoropuhelussa

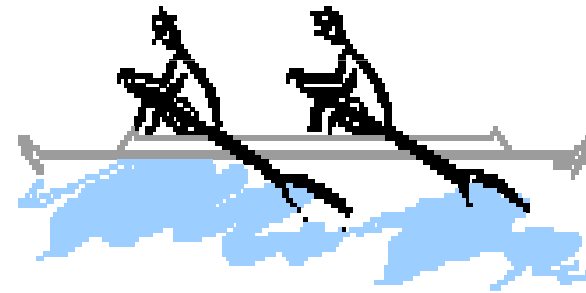




Kohti hyvää yhteistyötä

- Tarjoa tukea ja vaali yhteistyötä
- Pyri kunnioittavaan vuoropuheluun
- Luo toivoa, tue voimavaroja
- Hae tarvittaessa yhteistoimintaa muiden työntekijöiden tai aikuisten kanssa
- Puutu rakentavasti ja vastuullisesti: varmista, että lapsi/nuori saa tarvitsemansa avun.

**Työntekijän tukena huolen
puheeksiottokoulutus ja
kysymyssarja, joka tukee
valmistautumista keskusteluun**



VARPU Lapselle
tukea ajoissa





NURMIJÄRVI

Kolme teesiä

ongelmakeskeisestä - voimavarakeskeiseen

sektorikeskeisestä – verkostokeskeiseen

asiantuntijakeskeisestä – dialogiseen palveluun



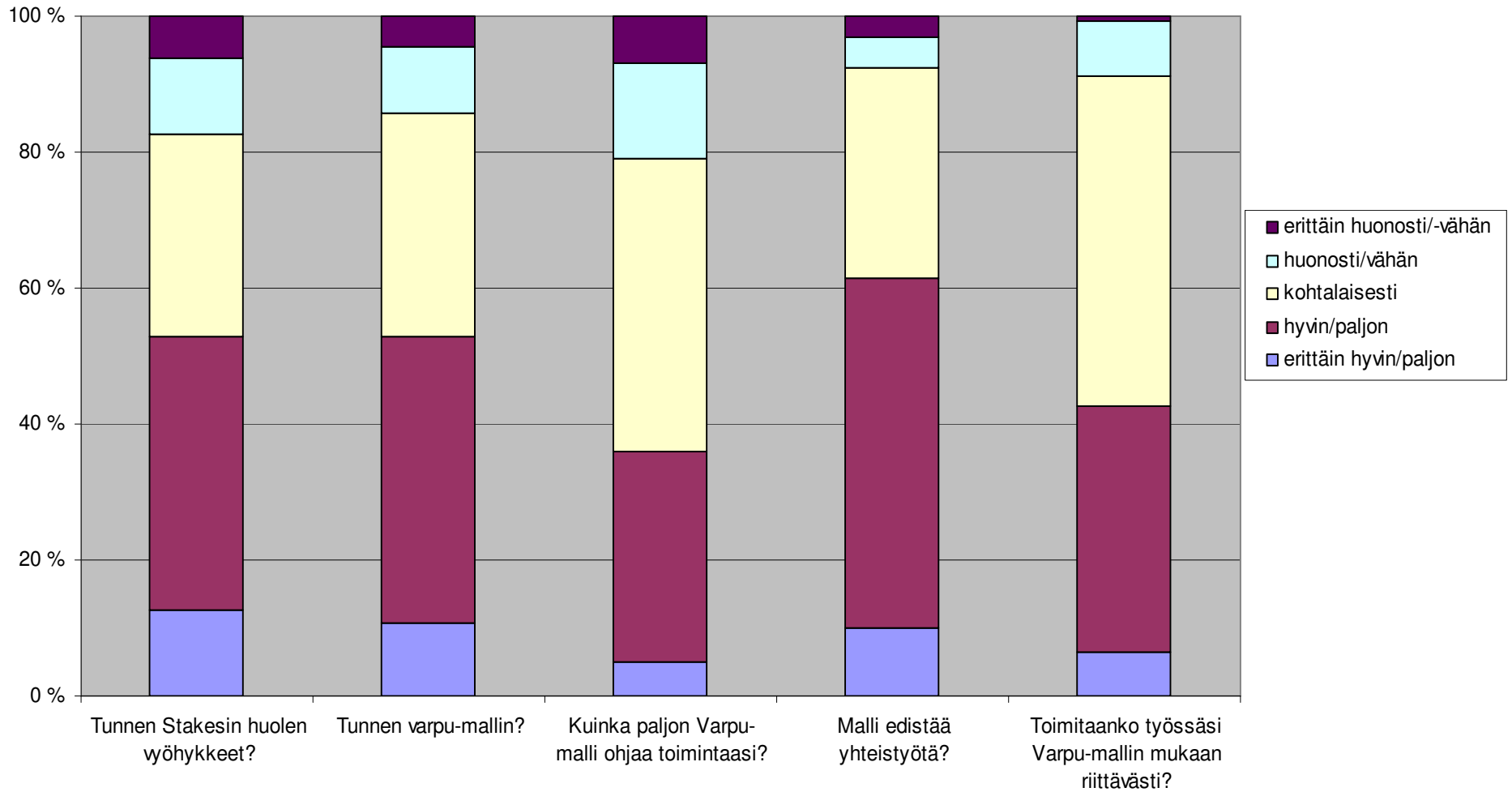


NURMIJÄRVI



Varpu-mallin tunnettavuus/käytettävyys(Kysely 2006)

Varpu-malli



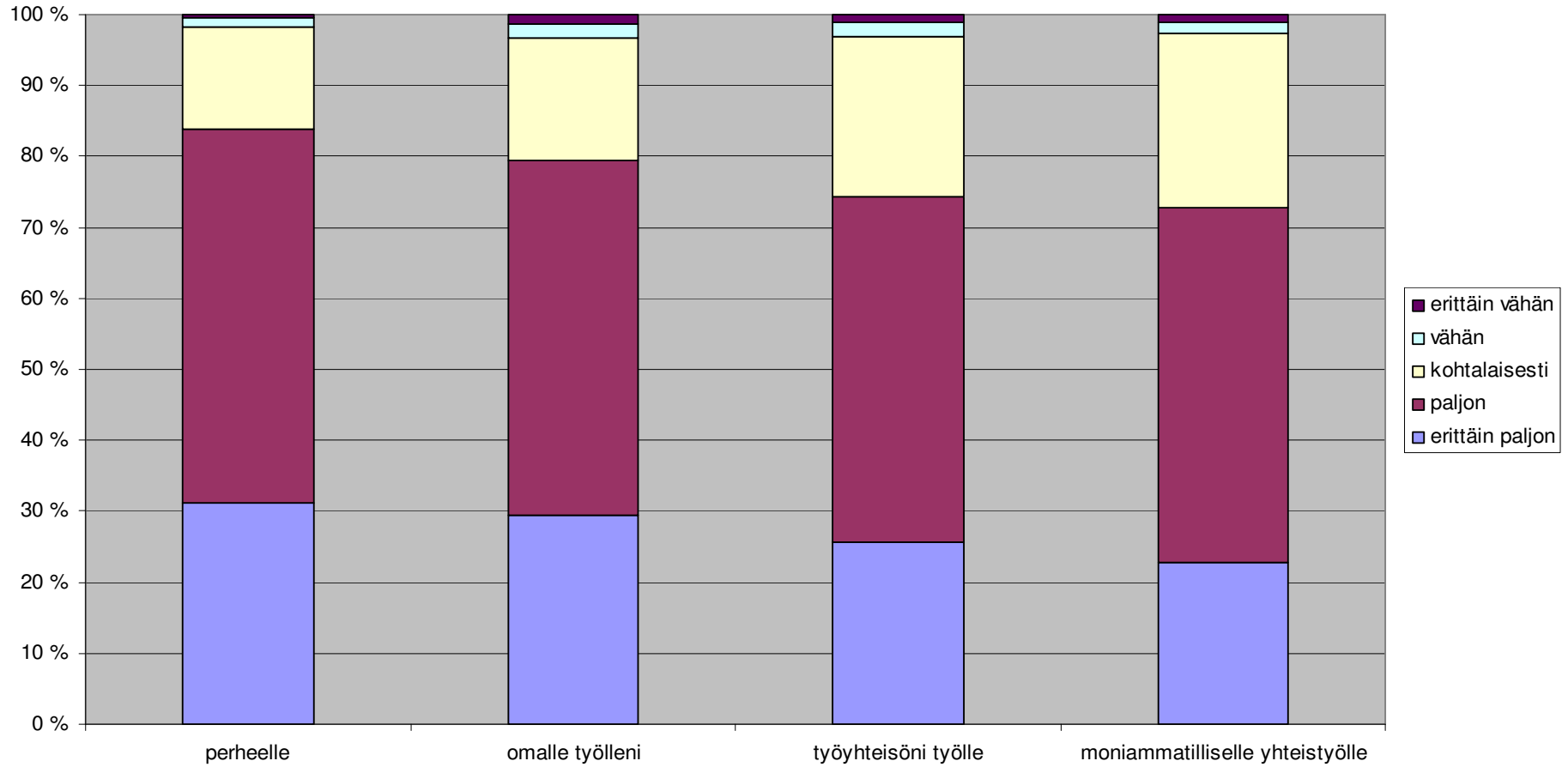


NURMIJÄRVI



Varpu-mallin hyödyllisyys(kysely 2006)

Varhaisen puuttumisen mallista on hyötyä?





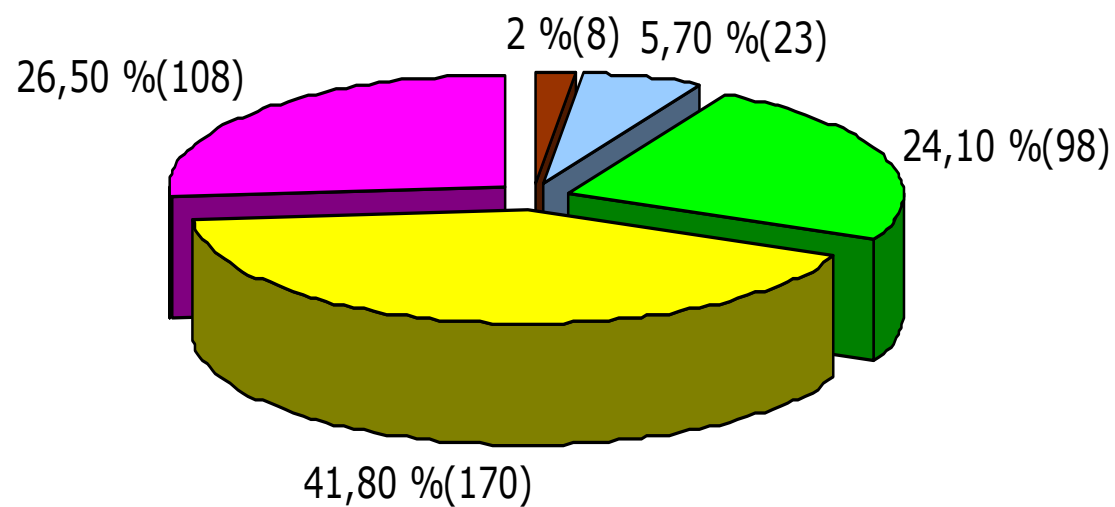
Huoli puheeksi

– rohkeutta varhaiseen dialogiin

- Yhteistyöpyyntö
 - Huolen puheeksi ottaminen tarkoittaa vaikean asian ilmaisemista lapsen vanhemmille tai huoltajille.
 - Työntekijä tarttuu omaan huoleensa lapsesta/perheestä ja ottaa sen puheeksi perheen kanssa sen sijaan, että puhuisi lapsen/perheen ongelmista.
 - Tavoitteena on, että työntekijä ja vanhemmat yhdistävät voimavaransa lapsen tukemisessa.
 - Jos pyrkimyksenä on ajatusten ja suunnitelmien kehittäminen yhdessä, se ei onnistu, jos koetetaan määrittää toisille miten heidän tulisi ajatella ja toimia



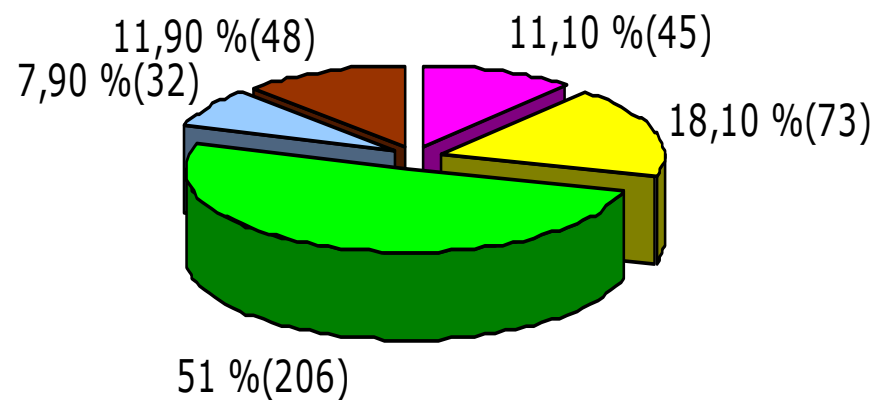
Koulutuksen hyöty (puheeksioton kysely kevät
2008 vastanneet 407)



■ ei hyötyä ■ vähän ■ kohtalainen ■ paljon ■ erittäin paljon



Huolen puheeksiottamisen työtavan
käyttö/soveltaminen (puheeksioton kysely kevät
2008 vastanneet 404)

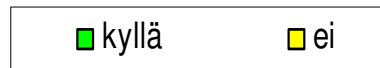
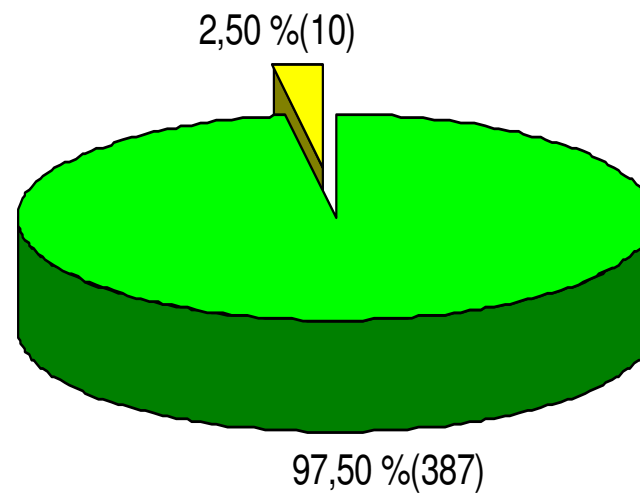


- vakiintunut työtapa
- olen käyttänyt usein
- olen käyttänyt satunnaisesti
- olen kokeillut kerran
- en kertaakaan





16. Onko huolen puheeksiottaminen hyvä varhaista puuttumista edistävä työkäytäntö(vastanneet 397)





Ennakointidialogit

- Stakesissa yhteistyössä kuntien kanssa kehitetty menetelmä varhaiseen puuttumiseen (Tom Erik Arnkil & Esa Eriksson)
- Tasavertainen vuoropuhelu
- Puhuminen ja kuuntelu erotetaan toisistaan
- kaikilla mahdollisuus tulla kuulluksi
- tulevaisuuteen suuntautunut
- voimavarakeskeinen
- uudet näkökulmat
- ulkopuoliset palaverin vetäjät-verkostokonsultit



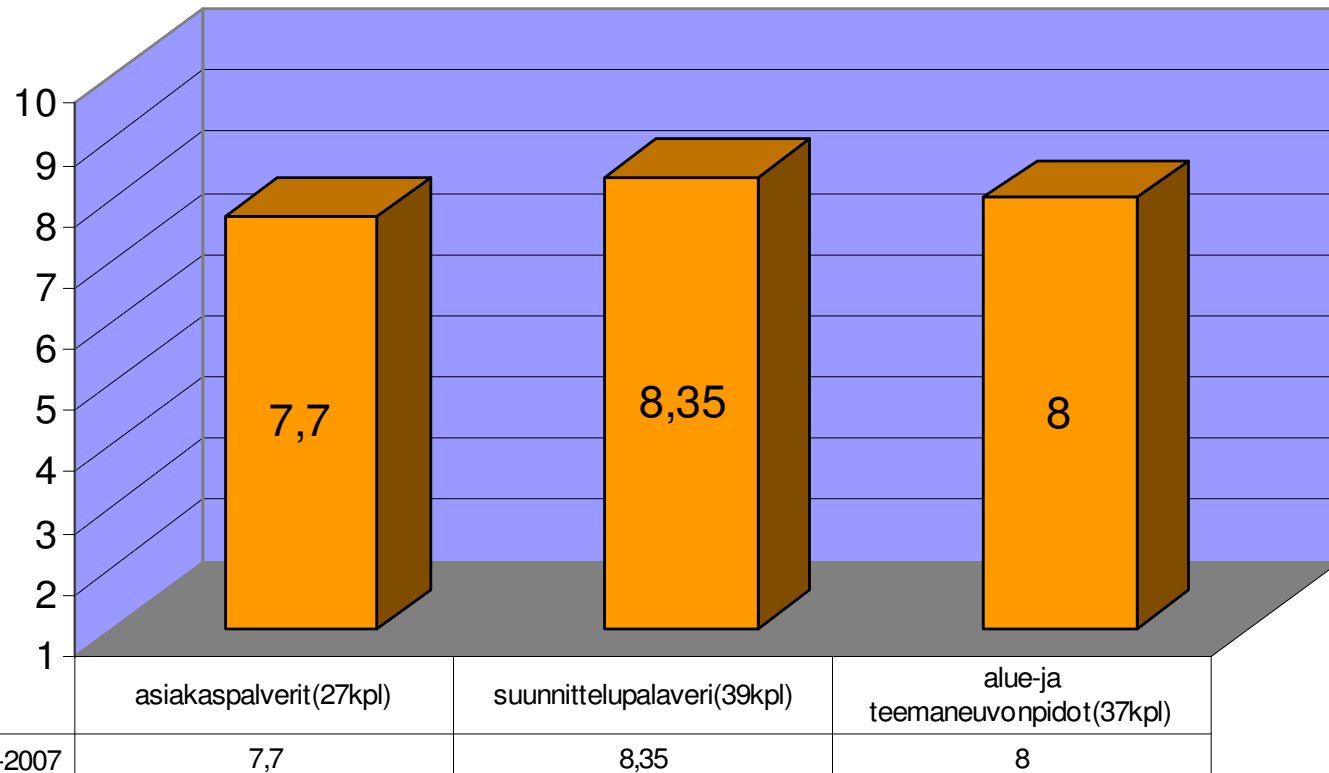
Ennakointidialogit

- ennakointidialogit asiakastyössä
 - Tulevaisuuden muistelu verkostopalaveri(asiakastilanteet)
 - Ennakointimetodi työntekijöiden kesken
- ennakointidialogit suunnittelutyössä
 - Alueneuvonpito
 - Teemaneuvonpito
 - Tulevaisuuden muistelu-suunnittelupalaveri



Ennakointidialogit v.2003-2007

Välitön palaute 2003-2007

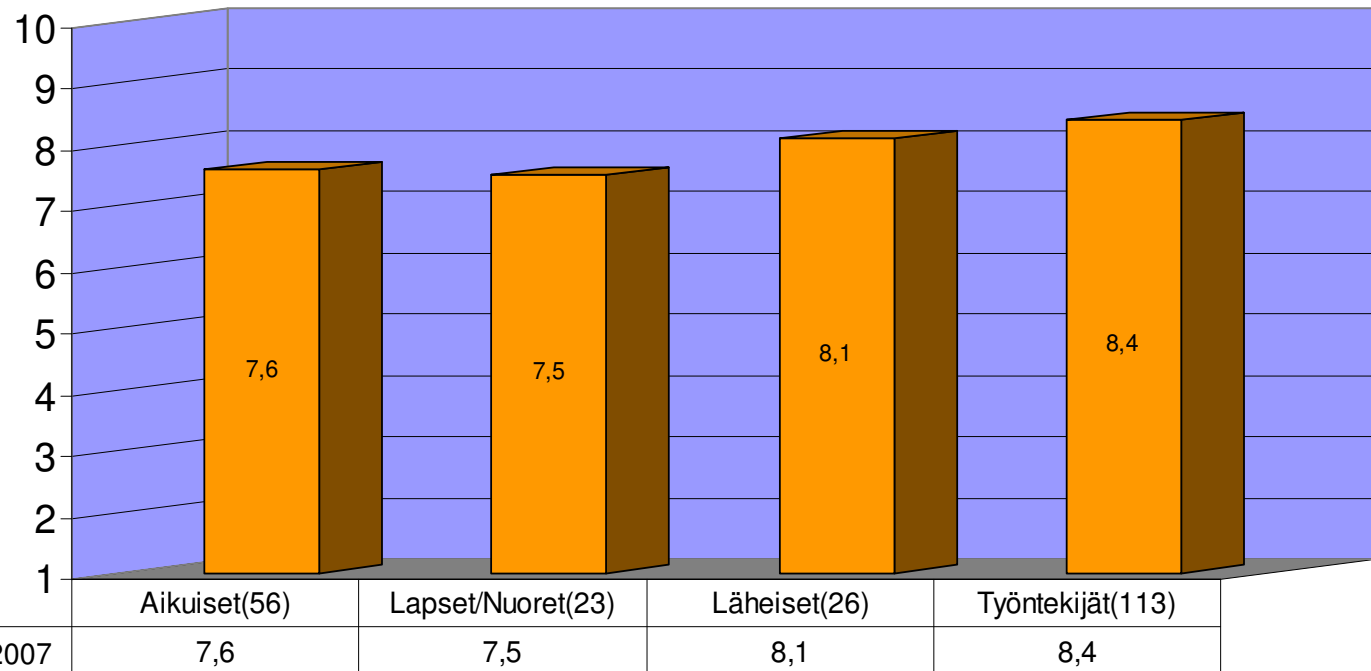


Pidetyt palaverit N=103 Vastajaat N=1302



Ennakointidialogit v.2003-2007

Asiakaspalaverit v.2003-2007

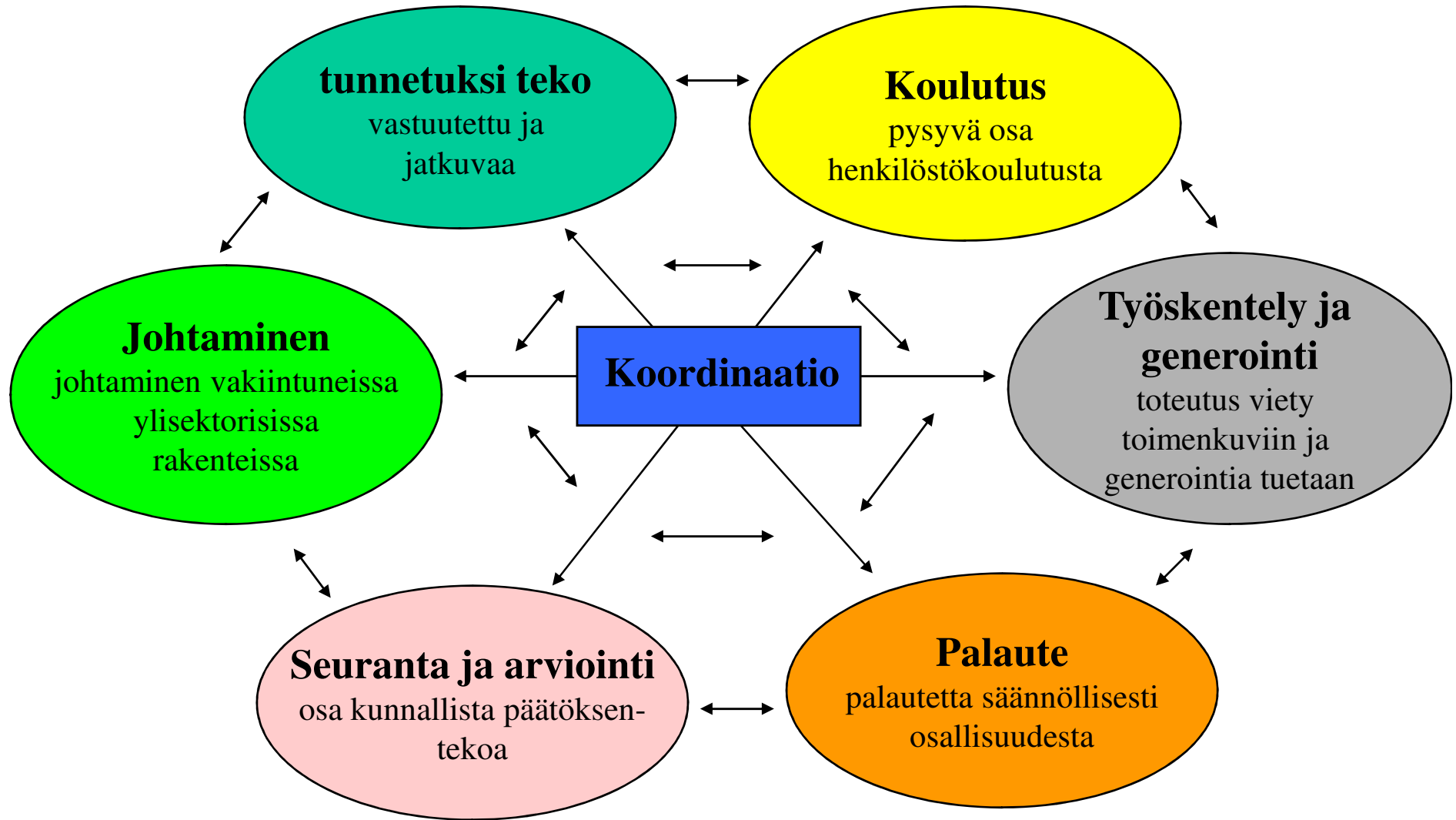


Pidetyt palaverit N=27 Vastajat N=318





Toiminnan vakiinnuttaminen, seuranta ja arviointi





TOIMINTAPERIAATTEET ja tapa toimia

1. Yhteiset palvelut turvataan

Kaikille tarkoitetut palvelut ehkäisevät ongelmia. Palveluiden toimivuutta on vaalittava. Varhaisen puuttumisen korostaminen ei saa astua palveluista huolehtimisen sijaan. Toimivat yhteiset palvelut ovat varhaisen puuttumisen kivijalka.

2. Oma vastuu otetaan

Jokaisella on inhimillinen vastuu sekä itsestään että lähimmäisistään. Heräävään huoleen on puututtava varhain, omaa vastuuta ei tule sysätä toisille. Vastuu varhaiseen puuttumiseen on sillä, jonka huoli herää.

3. Huolet otetaan puheeksi

Jokaisella on velvollisuus ottaa huolensa puheeksi kunnioittavasti - siellä, missä ne ilmenevät ja silloin kun ne ilmenevät. Kunnioittava puheeksiottaminen tähtää yhteistyöhön. Syyttely ei edistä yhteistyötä.

4. Rohkaistaan läheisverkostojen mahdollisuuksia

Arjen tärkeimmät tukijat ovat läheiset: perheenjäsenet, sukulaiset, ystävät. Ammatillinen apu parhaimmillaan täydentää niitä. Varhainen puuttuminen tähtää läheisverkostojen ja ammattilaisten hyvään yhteistyöhön.

5. Tuetaan osallisuutta

Yhteistyö edellyttää vuoropuhelua. On tärkeää kuunnella ja tulla kuulluksi. On vältettävä asiantuntijakeskeisyyttä, joka sivuuttaa valtaa vailla olevien äänet. Yhdessä laadittu suunnitelma kantaa.





NURMIJÄRVI

6. Toimitaan avoimesti ja yhdessä

Palvelun käyttäjän tai perheen asioita käsitellään heidän luvallaan ja läsnä ollessaan. Kohtaamisten tulee olla kunnioittavia ja edistää vuoropuhelua. Ammatillista neuvoa kysyttäessä ei käytetä asianosaisten nimitä tai muita tunnistetietoja.

7. Yhdistetään tuki ja ohjaus

Varhainen puuttuminen tähtää asianosaisten itsenäisyyden ja elämänhallinnan kasvuun. On vältettävä sellaista rajoittamista, joka perustuu vain ulkoiseen paktoon. On myös vältettävä sellaista tukea, joka tekee riippuvaiseksi tuen antajasta.

8. Vaalitaan yhteistoiminnan jatkumista

On tärkeää vaalia mahdollisuuksia jatkaa vuoropuhelua ja yhteistoimintaa huolenaiheiden selvittämiseksi ja huolten hälventämiseksi. Ketään ei tule jättää yksin, väliinpuotoamista tulee välttää, oma vastuu yhteistyön jatkumisesta tulee kantaa.

9. Ketään ei leimata

Varhainen puuttuminen ei oikeuta ihmisten luokittelua toimenpiteiden kohteiksi. Varhaisen puuttumisen nimissä ei saa laatia rekistereitä, jotka loukkaavat tietosuojaa ja avoimuuden eettisiä periaatteita. Varhaisen puuttumisen tulee tapahtua avoimessa yhteistyössä, joka tukee osallisuutta.

10. Rakenteellisiinkin tekijöihin puututaan varhain

Syrjäytymisvaaraa, joka aiheutuu rakenteellisista tekijöistä, taloudellisista syistä tai uloslyövistä toimintakulttuureista, ei tule yksilöllistää henkilöiden tai perheiden ominaisuuksiksi. On puututtava varhain sellaisiin yhteiskunnallisiin tekijöihin, jotka asettavat yksilöt alttiiksi ongelmien kasautumiselle.